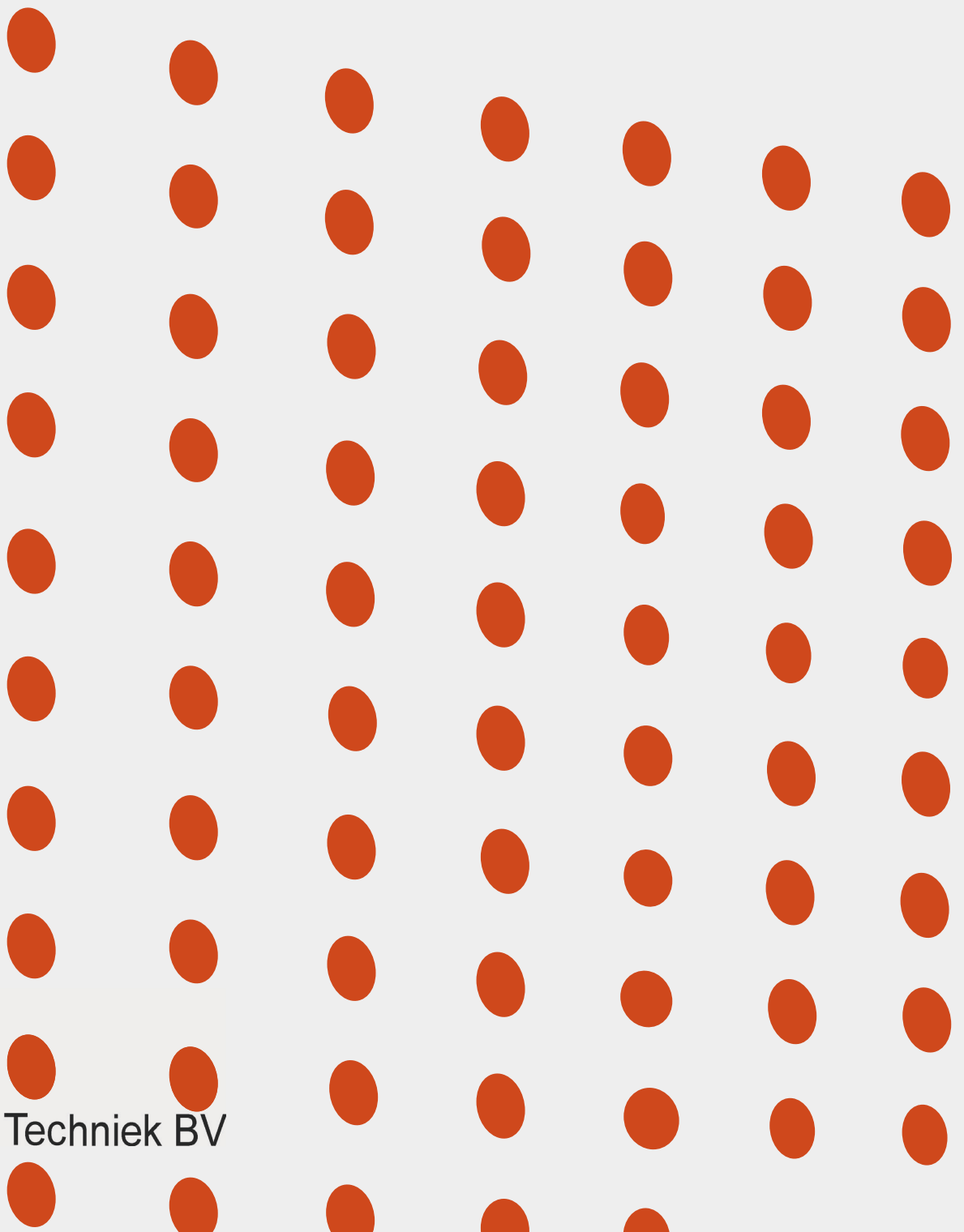


MEUBILAIR & INRICHTING

WWW.BRINKTECHNIEK.NL



Brink Techniek BV

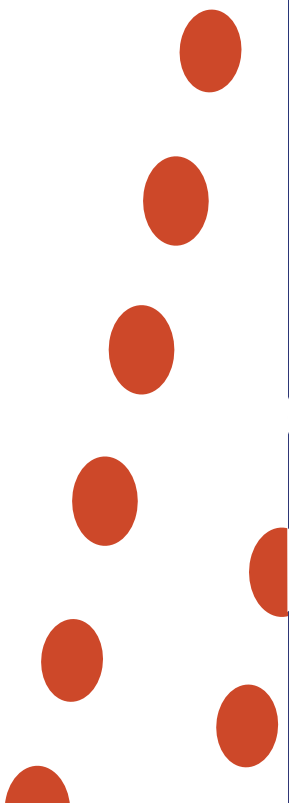
MEUBILAIR EN INRICHTING

Bent u op zoek naar een betrouwbare specialist voor het inrichten van technische en ICT lokalen? Een partner die verstand heeft van inrichten, onderwijs, practica, technologie en veiligheid?

Brink Techniek is dé specialist van VMBO tot universiteit!

Nieuwbouw en verbouw is de kans om een technische afdeling of sector te moderniseren. Deze modernisering wordt gebaseerd op nieuwe onderwijsvormen en technologieën in het bedrijfsleven. Op basis hiervan maakt Brink Techniek projectplannen die tot dit resultaat leiden.

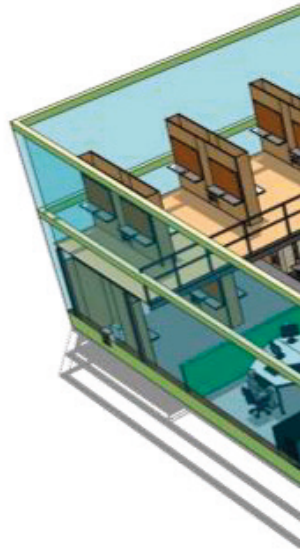
Uiteraard wordt in dit proces alles afgestemd met de gebruikers, de architect, aannemer en installateurs, zodat er een maximaal resultaat ontstaat met zo min mogelijk meerwerk en zonder verrassingen achteraf. Brink Techniek installeert met haar onderaannemers tot in detail de gehele inrichting.

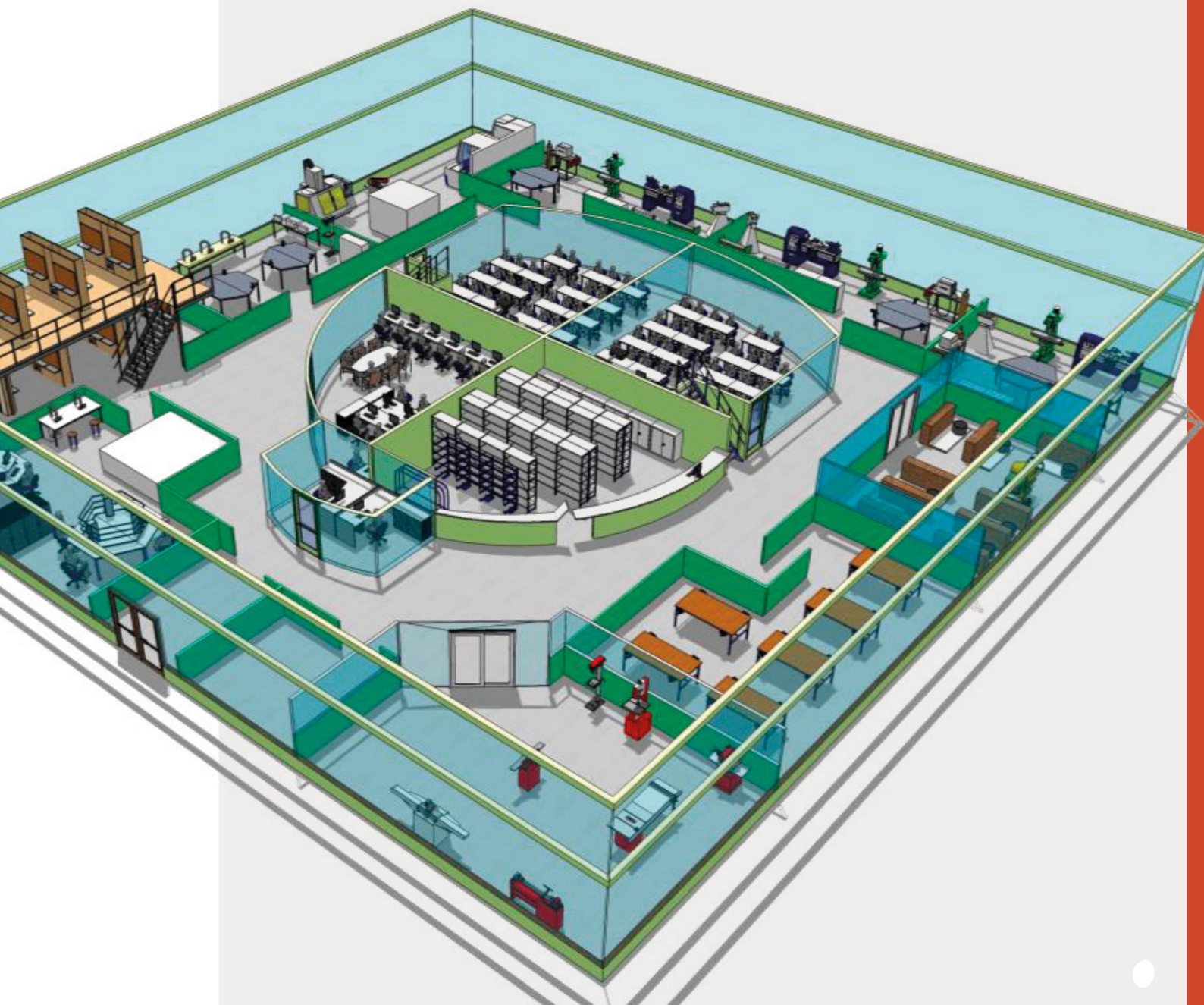


MEUBILAIR EN INRICHTING

Nieuwbouw en verbouw is de kans om een technische afdeling of sector te moderniseren. Deze modernisering wordt gebaseerd op nieuwe onderwijsvormen en technologieën in het bedrijfsleven. Op basis hiervan maakt Brink Techniek projectplannen die tot dit resultaat leiden.

Uiteraard wordt in dit proces alles afgestemd met de gebruikers, de architect, aannemer en installateurs, zodat er een maximaal resultaat ontstaat met zo min mogelijk meerwerk en zonder verrassingen achteraf. Brink Techniek installeert met haar onderaannemers tot in detail de gehele inrichting.





Brink Techniek, Leliestraat 1A, 8051 CX, Hattem. (038) 4475750

Fax (038) 4475759 E-mail: info@brinktechniek.nl Internet: www.brinktechniek.nl

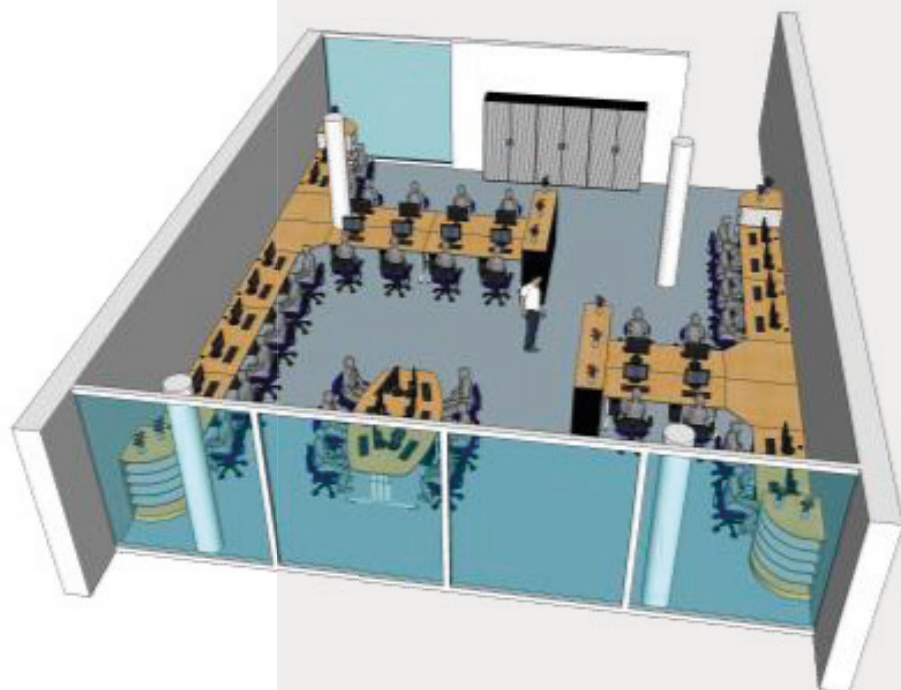
MEUBILAIR EN INRICHTING

PROCES VAN INRICHTEN

Bij dergelijke inrichtingen wordt een aantal fases doorlopen om tot een gewenst resultaat te komen. In elke fase wordt u naast de inhoudelijke uitwerking ook begeleidt in uw communicatie met aannemer en installateur, door middel van tekeningen, ruimtestaten, etc.

1. Gesprekken met betrokkenen (schoolleiding, docenten, facilitair medewerkers, etc.) voor het inventariseren van eisen en wensen. Deze worden door ons aangevuld met relevante eisen met betrekking tot toekomstige ontwikkelingen, ARBO-technische eisen, hygiëne eisen en eisen met betrekking tot brandveiligheid.
2. Vanuit het plan van eisen wordt een 3D inrichtingstekening gemaakt. Deze wordt op basis van verdere gesprekken bijgesteld. De uiteindelijke tekening wordt aangevuld met een installatievoorstel voor de installateur.
3. Vanuit de inrichtingstekening wordt de inhoud van het lokaal gespecificeerd en in detail gekozen. Dit alles wordt tevens financieel samengevat in gespecificeerde offertes. Het merendeel van de aangeboden producten wordt speciaal in eigen huis gemaakt. Hierdoor is elke uitvoering mogelijk en is de gewenste kwaliteit gewaarborgd door continue kwaliteitscontrole.
4. Na goedkeuring van het projectplan en bijbehorende offerte wordt gestart met de productie. Naar aanleiding van de besproken planning zal de datum van oplevering worden vastgesteld. Daarnaast kunnen de kleuren en structuren van alle materialen worden uitgekozen. Tijdens deze fase worden de onderdelen voor het nieuwe lokaal ingekocht, verwerkt en getest. Daarna wordt het gehele lokaal vakkundig geïnstalleerd door onze ervaren monteurs.
5. Uiteraard kunt u na oplevering rekenen op uitstekende service en garantie. Als er na oplevering onvolkomenheden worden geconstateerd, dan zal daar snel en adequaat op worden gereageerd.





MEUBILAIR EN INRICHTING

TEKLAB MEUBILAIR

Brink Techniek is exclusief importeur van Teklab meubilair. Dit meubilair wordt geproduceerd in Finland en kenmerkt zich door:

- Hoge kwaliteit (standaard 3 jaar volledige garantie)
- Veiligheid
- Uitstekende prijs/kwaliteitverhouding (veelal voordeliger dan de aanschaf van meubilair en instrumenten apart)
- Compleet modulaire opbouw (volledige keuzevrijheid en uitbreiding in de toekomst mogelijk)

Het productprogramma van Teklab bestaat uit:

● **Werkstations**

Een uitgebreid programma aan werkstations geschikt voor industriële en educatieve toepassingen

Voedingen

- standaard stroomvoorzieningen
- DC voedingen
- 1 en 3-fasen AC voedingen
- aansluitingen

Meetinstrumenten

- Digitale multimeters
- Oscilloscopen
- Functie generatoren
- Kalibratie apparatuur
- Overige meet- en testapparatuur

Soldeergereedschap

- Soldeer- en desoldeerstations
- Soldeerdampafzuiging
- Laboratorium producten
- Technisch meubilair
- Gereedschapssets
- ESD beschermingsapparatuur
- Accessoires

Werkstation accessoires

- Computer onderbouw en beeldschermhouders
- Legplanken, verlichting, gereedschapsborden
- Frames voor experimenteerborden

Software

- Managementsoftware voor klaslokaal of laboratorium
- Software voor bediening van apparatuur
- Beschikbaar computer, tablet en smartphone



TEKLAB MEUBILAIR



Modulaire opbouw—voor klant specifieke geïntegreerde samenstelling



Flexibel door een groot assortiment aan verkrijgbare accessoires

Brink Techniek, Leliestraat 1A, 8051 CX, Hattem. (038) 4475750

Fax (038) 4475759 E-mail: info@brinktechniek.nl Internet: www.brinktechniek.nl

MEUBILAIR EN INRICHTING

TEKLAB MEUBILAIR

Basic werkstations

- Sterke en duurzame constructie
- Modulair paneel voor elektro en pneumatiek aansluitingen
- Gunstige prijs



Concept werkstations

- Laag paneel voor goed zicht over de tafel
- Ergonomische L-vormige poten
- Traploze hoogteverstelling voor optimale werkpositie



Heavy duty werkstations

- Extreem robuust design met gelast stalen frame en 50 mm. dik werkblad
- Tafelbladen naar keuze uit kunststof, hout of metaal



Towerline werkstations

- Zelf samen te stellen door modulaire opbouw
- Ruim voldoende werkruimte
- Ergonomisch ontwerp verbetert efficiënte manier van werken



TEKLAB MEUBILAIR

Help3 werkstations

- Weg schuifbaar werkblad voor multifunctionele inzetbaarheid
- Alle apparatuur direct beschikbaar - scheelt kostbare lestijd
- Compact en esthetisch design

Help5 werkstations

- Gemotoriseerd paneel voor multifunctionele inzetbaarheid
- Veilige opbergplaats voor instrumenten en materialen
- Leverbaar met centrale software aansturing

Mobilelab

- Verrijdbare opstellingen met ruimte voor grote meetinstrumenten
- Grote wielen voor goede beweegbaarheid
- Kan worden voorzien van opbergruimte en rek voor accessoires



Help3 werkstations



Help5 werkstations



Mobilelab

MEUBILAIR EN INRICHTING

SOLDEERTAFELS SERIE ST

Brink Techniek heeft een uitgebreide lijn soldeertafels die naar wens kunnen worden samengesteld.

De volgende keuzes kunnen gemaakt worden:

- diverse vormen en afmetingen
- een blad van etherboard (geschikt voor branders) of trespa© (elektronica),
- roestvast stalen afzuigarmen in combinatie met centrale afzuiging of met een recirculatie unit,
- aansluiting voor 24 V soldeerbouten of 230 V soldeerstations
- vrijwel alle RAL-kleuren zijn mogelijk voor het staalwerk

Alle soldeertafels zijn voorzien van een robuust gelast stalen frame voorzien van een krasvaste en roestbestendige poedercoating. Tafels zijn voorzien van een stalen energiegoot onder de tafel met daarin naar keuze: Dubbele 230 Volt wandcontactdoos Soldeerbout aansluiting op XLR connector. 24 Volt - max. 100 W. per aansluiting. Voorzien van sleutelbediende noodstopchakelaar en signaallamp.





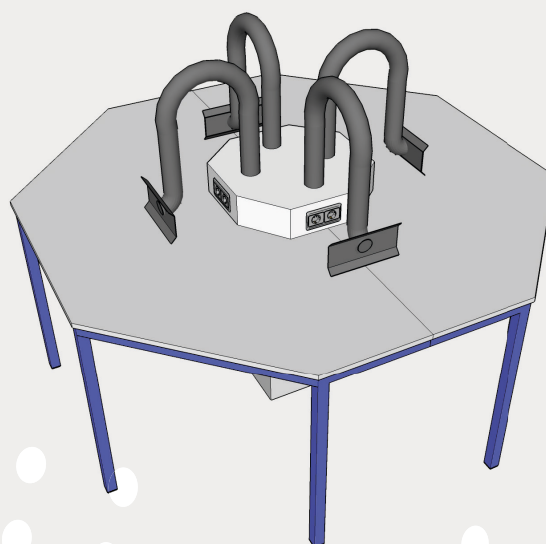
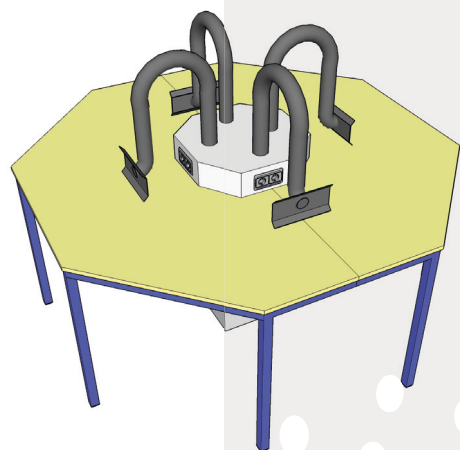
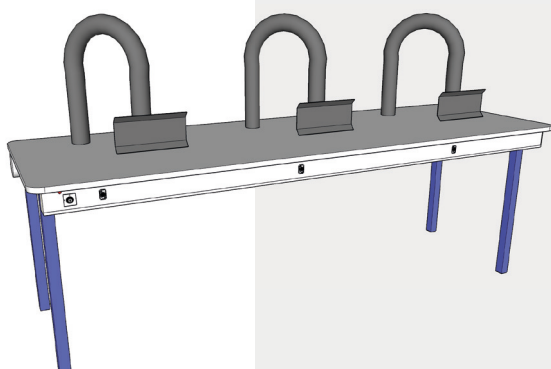
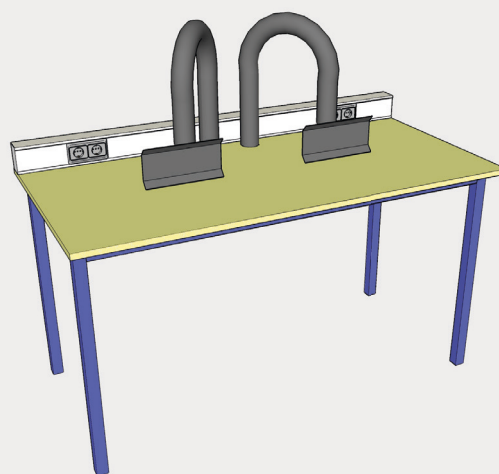
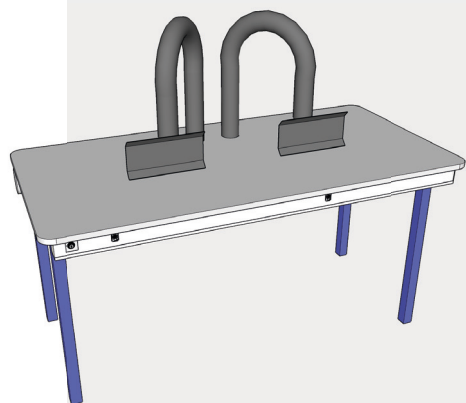
Brink Techniek, Leliestraat 1A, 8051 CX, Hattem. (038) 4475750

Fax (038) 4475759 E-mail: info@brinktechniek.nl Internet: www.brinktechniek.nl

MEUBILAIR EN INRICHTING

Artikelnr.	Afmeting	Bladsoort	Afzuiging	Aansluitingen	Overig
650.851-E	1600x800 mm	Etherboard	-	-	-
650.851-E	301600x800 mm	Etherboard 2x	RVS 2x	dubbel wcd 230 V.	-
650.851-E-24	1600x800 mm	Etherboard 2x	RVS 2x	24 Volt - 100 Watt	Sleutelschakelaar
650.851-T	1600x800 mm	Trespa	-	-	-
650.851-T-230	1600x800 mm	Trespa	2x RVS	2x dubbel wcd 230 V.	-
650.851-T-24	1600x800 mm	Trespa	2x RVS	2x 24 Volt - 100 Watt	Sleutelschakelaar
650.852-E	2000x800 mm	Etherboard	-	-	-
650.852-E-230	2000x800 mm	Etherboard	2x RVS	2x dubbel wcd 230 V.	-
650.852-E-24	2000x800 mm	Etherboard	2x RVS	2x 24 Volt - 100 Watt	Sleutelschakelaar
650.852-T	2000x800 mm	Trespa	-	-	-
650.852-T-230	2000x800 mm	Trespa	2x RVS	2x dubbel wcd 230 V.	-
650.852-T-24	2000x800 mm	Trespa	2x RVS	2x 24 Volt - 100 Watt	Sleutelschakelaar
650.853-E	2400x800 mm	Etherboard	-	-	-
650.853-E-230	2400x800 mm	Etherboard	3x RVS	3x dubbel wcd 230 V.	-
650.853-E-24	2400x800 mm	Etherboard	3x RVS	3x 24 Volt - 100 Watt	Sleutelschakelaar
650.853-T	2400x800 mm	Trespa	-	-	-
650.853-T-230	2400x800 mm	Trespa	3x RVS	3x dubbel wcd 230 V.	-
650.853-T-24	2400x800 mm	Trespa	3x RVS	3x 24 Volt - 100 Watt	Sleutelschakelaar
650.854-E	3000x800 mm	Etherboard	-	-	-
650.854-E-230	3000x800 mm	Etherboard	2x RVS	2x dubbel wcd 230 V.	-
650.854-E-24	3000x800 mm	Etherboard	2x RVS	2x 24 Volt - 100 Watt	Sleutelschakelaar
650.854-T	3000x800 mm	Trespa	-	-	-
650.854-T-230	3000x800 mm	Trespa	2x RVS	2x dubbel wcd 230 V.	-
650.854-T-24	3000x800 mm	Trespa	2x RVS	2x 24 Volt - 100 Watt	Sleutelschakelaar
650.855-E-230	Zeskant 2000 mm	Etherboard	3x RVS	3x dubbel wcd 230V	-
650.855-E-24	Zeskant 2000 mm	Etherboard	3x RVS	3x 24 Volt - 100 Watt	Sleutelschakelaar
650.855-T-230	Zeskant 2000 mm	Trespa	3x RVS	3x dubbel wcd 230V	-
650.855-T-24	Zeskant 2000 mm	Trespa	3x RVS	3x 24 Volt - 100 Watt	Sleutelschakelaar
650.856-E-230	Achtkant 2000 mm	Etherboard	4x RVS	4x dubbel wcd 230V	-
650.856-E-24	Achtkant 2000 mm	Etherboard	4x RVS	4x 24 Volt - 100 Watt	Sleutelschakelaar
650.856-T-230	Achtkant 2000 mm	Trespa	4x RVS	4x dubbel wcd 230 V	-
650.856-T-24	Achtkant 2000 mm	Trespa	4x RVS	4x 24 Volt - 100 Watt	Sleutelschakelaar

Andere afmetingen en uitvoering zijn op aanvraag leverbaar



MEUBILAIR EN INRICHTING

WERKTAFELS SERIE WT (RVS)

De werktafels uit de WT serie zijn voorzien van een roestvaststalen blad en zijn in diverse afmetingen leverbaar. Het blad bestaat uit RVS topblad met een dikte van 2mm (rondom gelast) en is voorzien van een geluiddempende binnenzijde.

Hoogte bovenkant blad is 90 cm.

Alle werktafels zijn voorzien van een robuust gelast stalen frame voorzien van een krasvaste en roestbestendig-poedercoating. De RAL kleur kan in overleg worden bepaald (standaard blauw RAL5010).

Artikelnr.	Afmeting	Bladsoort
650.220N	1600x800 mm	RVS
650.220P	2000x800 mm	RVS
650.220P2	2000x600 mm	RVS
650.220T	1400x1400 mm	RVS
650.220U	2000x700 mm	RVS
650.222E	Achtkant 2000 mm	RVS
650.222E1	Achtkant 2500 mm	RVS
650.222F	Zeskant 2000 mm	RVS
650.222F1	Zeskant 2500 mm	RVS

Andere afmetingen en uitvoering zijn op aanvraag leverbaar



WERKTAFELS SERIE HT (HOUT)

De werktafels uit de HT serie zijn voorzien van een 50mm. dik gestoomd beuken blad en zijn in diverse afmetingen leverbaar. Indien gewenst kan het blad worden voorzien van een vochtwerende hardwax. Hoogte bovenkant blad is 90 cm.

Alle werktafels zijn voorzien van een robuust gelast stalen frame voorzien van een krasvaste en roestbestendige poedercoating. De RAL kleur kan in overleg worden bepaald (standaard blauw RAL5010).

Artikelnr.	Afmeting	Bladsoort
650.222I	Zeskant 2000 mm.	Gestoomd beuken
650.220I/1	Zeskant 2500 mm.	Gestoomd beuken
650.220I/3	Achtkant 2000 mm.	Gestoomd beuken
650.223B	2000x1000 mm.	Gestoomd beuken
650.223U	1500 x 1000 mm.	Gestoomd beuken
650.223V	1400 x 600 mm.	Gestoomd beuken
650.223W	2000 x 600 mm	Gestoomd beuken
650.223X	1800 x 800 mm.	Gestoomd beuken
650.223X1	1700 x 600 mm.	Gestoomd beuken
650.223X2	1800 x 600 mm.	Gestoomd beuken

Werktafels zijn op verzoek te voorzien van afsluitbare ladeblokken en/of bodem-legbord met rubber mat.

BANKSCHROEVEN & LIFTERS

Werktafels kunnen worden uitgevoerd met bankschroeven om materialen en werkstukken eenvoudig vast te klemmen. De bankschroeven van Format kenmerken zich door een goede prijs/prestatieverhouding en zijn prima geschikt voor gebruik in technieklokalen. De bankschroeven van Brockhaus-Heuer zijn geheel uit staal gesmeed en gegarandeerd onbreekbaar.

Artikelnr.	Omschrijving	Bekbreedte	Spanbreedte
670.211	Bankschroef Format 120	120 mm.	130 mm.
670.211B	Bankschroef Format 140	140 mm.	176 mm.
670.212	Bankschroef Heuer 100	100 mm.	125 mm.
670.212B	Bankschroef Heuer 120	120 mm.	150 mm.
670.212C	Bankschroef Heuer 140	140 mm.	200 mm.
670.212A	Lifter voor Heuer 100	-	-
670.212F	Lifter voor Heuer 120	-	-
670.212D	Lifter voor Heuer 140	-	-

MEUBILAIR EN INRICHTING

WERKBANKEN GEHEEL HOUT



De werkbank **Type K-plus** is een geheel massief beuken werkbank inclusief 4 houten klemmen, die niet buiten het blad steken (ruimtebesparend). De klemmen zijn voorzien van wegneembare handslinger. Inclusief wegneembare afdekplaat over het middenvak van het blad

Afmeting: 1300x1300 mm.

Werkhoogte 850 mm.

Bladdikte 40 mm.



De werkbank **Type K-40** is vierkant, dus ruimte besparend en toch royaal ruimte biedend aan 4 leerlingen. Helemaal van massief beuken. Aan het blad zijn 4 houten klemmen gemonteerd, uitgevoerd met dubbele parallelgeleidingen. Beide pootstellen zijn aan de onderzijde voorzien van "sloffes" voor een extra stabiliteit van de werkbank. Afmetingen:

1300x1300 mm.

Werkhoogte 850 mm.

Bladdikte 40 mm.

Leverbare accessoires: afdekplaat over het blad, waardoor een volledig vlak werkoppervlak wordt verkregen. Leverbaar in hout of hardkunststof.

MAGAZIJNRICHTING

Magazijnstellingen met zes verstelbare legborden. Staanders zijn blauw geëpoxeerd, de legborden zijn grijs geëpoxeerd. Afmetingen: hoogte x breedte x diepte: 2000x 1000 x 400 mm. Belasting: 150 kg.

Artikelnr.	Omschrijving
650.251A	Magazijnstelling basis 2000 x 1000 x 400 mm.
650.251B	Magazijnstelling aanbouw 2000 x 1000 x 400 mm.



Andere afmetingen zijn op aanvraag leverbaar

Plaatstalen kasten, 2-deurs en voorzien van cilinderslot. Voorzien van verstelbare legborden. Kleur: lichtgrijs (andere kleuren op bestelling mogelijk).

Artikelnr.	Omschrijving
650.250	Plaatstalen kast 1950x1000x450 mm. 6 legborden
650.250C	Plaatstalen kast 1000x1000x450 mm. 2 legborden

Plaatstalen vitrinekasten voorzien van geslepen 6 mm. float-glass glazen schuifdeuren.

In diverse kleuren leverbaar.

Artikelnr.	Omschrijving
650.253	Vitrinekast met gesloten onderdeel .
Afmetingen:	Bovensectie: 900x1000x450 mm. Ondersectie 1100x1000x450 mm.
650.250C	Vitrinekast 1000x900x450 mm. Geschikt voor wandbevestiging.



Kast technische dienst voor het overzichtelijk opbergen van gereedschap en onderdelen.

Hoogte: 2000 mm.

Breedte: 1000 mm.

Diepte: 450 mm.

Helft achterwand en helft deuren met geperforeerde plaat voor gereedschap. Helft achterwand met 30 bakken en helft deure met 52 bakken. Inclusief assortiment gereedschapshaken en legbord.



Artikelnr.	Omschrijving
650.252	Kast technische dienst compleet
620.301	Kunststof bak groot 165x205x350 mm.
620.302	Kunststof bak middel 130x150x240 mm.
620.303	Kunststof bak klein 175x105x75 mm.
620.304	Kunststof bak mini 90x105x50 mm



MEUBILAIR EN INRICHTING

ZITMEUBILAIR

Vierpoots tabouret (kruk).
Zithoogte 55 cm.
Voorzien van beuken zitting
en voetenring rondom.
Niet stapelbaar.



Werkkruk. Zithoogte 50 cm.
Voorzien van beuken zitting
met een diameter van 35 cm.
Stapelbaar, zonder voetenring.



Werkkruk in hoogte verstelbaar
van 57 cm tot 82 cm. Verrijdbaar.
Zitting beuken hout.



Stoel type Westaro,

met houten zitvlak en rugvlak.
Zowel hoogte als wel rugleuning
zijn verstelbaar. Chromen onderstel. Ruster kwaliteit.

Stoel type Entrada Multipla

Vergaderstoel voor leerlingen
met een chromen onderstel met
rubberen doppen en armliggers.
De zitting en rugleuning zijn gemaakt
van duurzaam kunststof en de stoelen
zijn leverbaar in 4kleuren:
Lichtgrijs, blauw, pastelgeel, zwart.
Stapelbaar.



Artikelnr.

650.214
650.214D
650.214E
650.900D
650.900A

Omschrijving

4-poots tabouret met voetenring
Werkkruk stapelbaar zonder voetenring
Werkkruk in hoogte verstelbaar
Stoel type Entrade Multipla
Stoel type Westaro

GEREEDSCHAPSBORDEN

Gereedschapsborden in verschillende afmetingen voor plaatsing tegen een achterwand.
 Voorzien van versterkend stalen frame. Perforaties van 1,5 mm. Rondom afgezet.
 Tevens voorzien van poedercoating. Gaten hart-op-hart maat: 15 mm. Diameter gat: 4,5 mm.

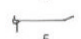


Artikelnr.

Omschrijving

670.357E	Gereedschapsbord 98 x 95 cm.
670.357D	Gereedschapsbord 198 x 95 cm.
670.357F	Gereedschapsbord 180 x 41 cm.
670.357G	Gereedschapsbord 94 x 41 cm

GEREEDSCHAPSHAKEN

		Draaddikte: 3,5 mm. Lengte: 80 mm.	1	4501706
		Draaddikte: 4,8 mm. Lengte: 200 mm.	2	4501742
		Draaddikte: 3,5 mm. Lengte: 80 mm.	3	4501728
		Draaddikte: 4,8 mm. Lengte: 200 mm.	4	4501746
		Draaddikte: 3,5 mm. Lengte: 140 mm.	5	4501734

GEREEDSCHAPSHOUDERS

		Lengte : 100 mm.	A	4512000
		Lengte : 200 mm. Aantal houders 4	B	4512025
		Lengte : 269 mm. Aantal houders 7	C	4512005
		Lengte : 200 mm. Aantal houders 6	D	4512030

GEREEDSCHAPSHOUDERS

		Lengte : 275 mm. Aantal houders 10	E	4512010
		Lengte : 220 mm. Aantal houders 5	F	4512035
		Lengte : 168 mm. Aantal houders 6	G	4512015
		Lengte : 200 mm. Aantal houders 9	H	4512040

GEREEDSCHAPSHOUDERS

		Lengte : 144 mm. Aantal houders 6	I	4512020
		Lengte : 250 mm. Aantal houders 8	J	4512050
		Lengte : 51 mm. Aantal houders 2	K	4512051

GEREEDSCHAPSHOUDERS

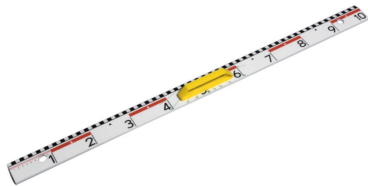
		Lengte : 188 mm. Aantal houders 6	L	4512060
		Lengte : 130 mm. Aantal houders 11	M	4512075
		Lengte : 144 mm. Aantal houders 5	N	4512065
		Diam. : Ø 40 mm. Aantal houders 1	O	4513040

Brink Techniek, Leliestraat 1A, 8051 CX, Hattem. (038) 4475750

Fax (038) 4475759 E-mail: info@brinktechniek.nl Internet: www.brinktechniek.nl

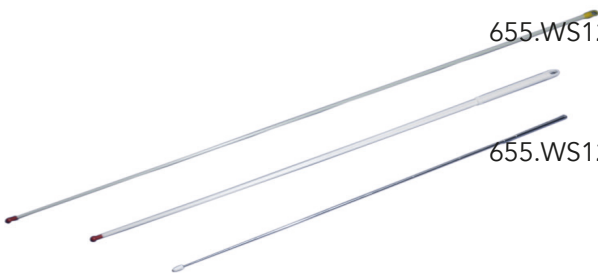
MEUBILAIR EN INRICHTING

BORDGEREEDSCHAPPEN



655.WS302-100

Bordlineaal - Vervaardigd uit dik slagvast wit ABS-kunststof en voorzien van een handgreep. Gekleurde centimeter- en decimeterverdeling. Lengte 100 cm.



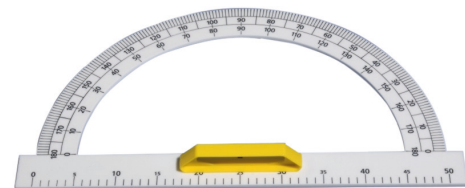
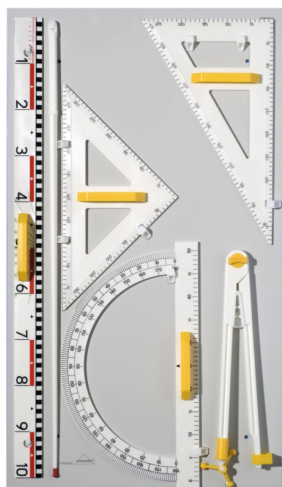
655.WS1210 Bord aanwijsstok glasfiber lengte 100cm

655.WS1220 Bord aanwijsstok glasfiber lengte

655. WS5230

Bordgereedschapset 5-delig bestaat uit:

- lineaal met decimeterschaal 100cm;
- geodriehoek 80cm;
- passer 50cm;
- aanwijsstok 100cm;
- bordgereedschaphouder 105x45cm.



655.WS5040

Wissner Bord gereedschapset 7-delig be-staat uit:

- lineaal met deci- en centimeterschaal 100cm;
- driehoek 60 graden 60cm;
- driehoek 45 graden 60cm;
- gradenboog 50cm;
- passer 50cm;
- aanwijsstok 100cm;
- bordgereedschaphouder 105x60cm.



655.1010-50 Bordpasser van kunststof 50 cm.

655.0600 Gradenboog 50 cm.



MOBIELE ONDERHOUDSWERKPLEK

Brink Techniek de mobiele onderhoudswerkplek ontwikkeld. Deze bestaat uit een verrijdbaar frame met 4 geremde wielen. In het frame zijn 2 ladenblokken met elk 4 laden opgenomen alsmede een afsluitbare opbergkast. De werkplek is voorzien van de volgende uitgaande spanningen (achter noodstop-schakelaar):

- 230/400 Volt op CEE aansluiting 5-polig
- 24 Volt AC en 24 Volt DC op veiligheidsbussen
- 23/40 Volt 6A 3 fasen op veiligheidsbussen

Alle spanningen worden aangeduid met signaalleids. Voorzien van een beuken werkblad met een dikte van 40 mm.



MEUBILAIR EN INRICHTING

OVERIGE INRICHTING

Voor een docentenwerkplek, magazijn uitgiftebalie of ontvangstbalie/receptie maken wij u graag een gericht voorstel. Op basis van een ontwerp kunt u zelf de details bepalen en de werkplek/balie wordt volledig geïnstalleerd door vakkundig personeel.



Bordesopstellingen, montageboxen voor elektro- en installatietechniek. Voor u op maat ontworpen en compleet geplaatst, inclusief voedingskasten e.d.



Meubilair op maat:

Graag verzorgen wij voor u de inrichting van uw praktijk- of ICT ruimte. Neem contact met ons voor de mogelijkheden.



Mobiele onderhoudswerkplek

Voor situaties waarin het handig is om op een mobiele werkplek alle benodigdheden bij de hand te hebben, heeft





ELEKTRISCHE INSTALLATIES

Productbeschrijving: **Het montagesysteem elektrische installaties bestaat uit montageframes, waarin montageborden kunnen worden geplaatst. Op de montageborden kunnen verschillende elektrotechnische schakelingen worden opgebouwd. Deze borden worden geplaatst boven het werkblad.**



Onder het werkblad kan een extra legplank voor gereedschap of een set rails voor gereedschapsladen worden gemonteerd.

Montageframes kunnen onderling worden gekoppeld. Waardoor een complete vrijstaande montageopstelling ontstaat. Plafondmontageframes maken het mogelijk ook borden van 1.200 X 800 mm als plafond tussen de montagestellingen te plaatsen.

De montageframes kunnen zodanig worden gekoppeld dat een driedimensionale opstelling ontstaat. Montageframes zijn verkrijgbaar in enkele en dubbele uitvoering, voor montage aan een of aan twee zijden. De stellingen worden afgewerkt met een slagvaste poedercoating laag in de kleur RAL 5007. Andere RAL kleuren zijn ook leverbaar.



opbergrek voor montageborden



Voedingskast VM3R t.b.v montagestellingen.

- **DubbelMontageframe**

Frame met aan beide zijden een werkblad. Aan beide zijden kunnen montageborden van 1.200 X 800mm of 600 X 800 mm worden bevestigd door middel van een snelsluitsysteem. Constructie: rechthoekige stalen buis 80 x 40 mm Afwerkinge blauwe poedercoating.

- **EnkelMontageframe**

het frame is aan een zijde voorzien van een werkblad en enkelzijdig te gebruiken. Verder is de uitvoering identiek aan de dubbele fram

- Met de Montagestellingen zijn diverse montageopsellingen mogelijk. Brink techniek levert ook de bordenrekken die naar keuze op de grond, boven de stellingen of onder een verhoging geplaatst kunnen worden. Graag maken wij voor u een voorstel met tekeningen op maat voor uw situatie.

- De montagestellingen kunnen worden voorzien van voedingskasten voor 8,24,42 en 230 V, Zoals bijvoorbeeld de voedingskast type VM3

MONTAGEFRAMES/OPSTELLINGEN

650.050: Montageframe 2 persoons

Montageframe voor het plaatsen van montageborden.
Hoogte 235 cm - diepte 130 cm. Aan elke zijde is een werkblad gemonteerd. Aan elke zijde kunnen 2 montagepanelen van 120 x 80 cm of 60 x 80 cm worden bevestigd d.m.v. snelsluitsysteem.

In de bovenkant is aan elke zijde een overgangspaneel gemonteerd voor plafondmontage.

Constructie: Rechthoekige buis

650.051: Montageframe 1 persoons

Montageframe 1 persoons. Voor het plaatsen 1 montagebord 120 x 80 cm. of 2 borden van 60 x 80 cm. Hoogte 235 cm - diepte 130 cm.

Voorzien van werkblad aan 1 zijde. In de bovenzijde is een overgangspaneel gemonteerd voor plafondmontage.

Constructie: Rechthoekige buis

650.052: Montagestelling t.b.v installatietechniek

Montagestelling 2 persoons voor het plaatsen van borden 120 x 120 cm Totale hoogte stelling: 230 cm.

Constructie: Rechthoekige buis

650.053: Montageopstelling 4 werk plekken

Montageopstelling met 2 plekken langs de wand en dubbele stelling haaks daarop. Met plafondmontage en gereedschapslegbord. Inclusief 6 borden 120 x 80 cm.

650.054: 3D carrouselopstelling voor montage

Speciale 3D carrouselopstelling voor het maken van montagepractica op montageborden. Exclusief voedingen en montageborden.

650.050A (Meerprijs) extra legbord onder montageframe

Extra legbord voor het plaatsen van een gereedschapskist.

KOPPELINGENENUITBREIDINGEN

650.055 Bovenliggers voor koppeling onderling

Set 2 rechthoekige stalen buizen, 80 x 40 mm, die tussen de montageframes worden gemonteerd waardoor deze vrijstaand kunnen worden opgesteld. Lengte: 180 cm

Fabriakaat: Brink Techniek BV

650.060 Plafond montageframe

Frame, waarin 2 borden van 120 x 80 cm kunnen worden geplaatst. Passend tussen de staande montageframe voor het realiseren van een 2D montageruimte. Lengte: 180 cm.

Fabriakaat: Brink Techniek BV

650.065 Zijwand montageframe

In dit frame kan een montagebord van 120 x 80 cm of kunnen 2 montageborden van 60 x 80 cm worden geplaatst. In combinatie met het staande frame en het plafondframe ontstaat een 3D montageruimte. Fabriakaat: Brink Techniek BV

650.057 Ladder met geleiderail

Ladder met geleiderail langs gehele breedte montageopstelling. Inschuifbaar indien niet in gebruik en voorzien van weggrijdblokkering.

650.063 TL-armatuur tussen montagestellingen

TL - armatuur op stalen frame voor tussen dubbelzijdige montagestellingen. Dit voor extra zicht op het montagebord.



OPBERGREKVOORMONTAGEBORDEN

Productbeschrijving:

Bij het montagesysteem elektrische installaties zijn ook bordenrekken verkrijgbaar om de montageborden ruimtebesparend op te bergen. Alle bordenrekken zijn van staal en voorzien van een slagvaste poedercoating in kleur RAL 5007. Andere RAL-kleuren zijn op aanvraag leverbaar.



De opbergrekken zijn standaard geschikt voor borden 1.200 X 800 mm of 600 X 800 mm. Er zijn opbergrekken voor 12,24 of 48 borden.

- . 1.380 x 1.280 x 905 mm (rek voor 12 borden)
- . 2.760 x 1.280 x 905 mm (rek voor 24 borden in 2 delen)
- . 2.760 X 1.280 X 1.1810 (rek voor 48 borden in 4 delen)

Het is ook mogelijk het bordenrek bovenop de montagestelling te plaatsen. Door middel van een verrijdbare ladder zijn de borden bereikbaar.

Artikelnummer 650.07X

Aangezien wij eigen productie hebben van deze producten, kunnen wij voor u een opstelling op maat maken. Wij maken graag een passend voorstel voor uw situatie.

OPBERGSYSTEEM VOOR MONTAGEBORDEN

650.070 Opbergrek voor 48 montageborden

Opbergrek voor montageborden, 2 rijen hoog zonder montageplaatsen op de kopse zijden. Voor maximaal 48 borden van 120 x 80 cm en/of 60 x 80 cm in 2 lagen boven elkaar.

Afmeting: L= 276 D= 128 H= 181 cm (wordt in 4 delen geleverd)

Onderlinge afstand montageborden: 125 mm Fabrikaat: Brink Techniek BV

Constructie: Rechthoekige buis

650.071 Opbergrek voor 24 montageborden

Opbergsysteem. Opbergrek voor montageborden, 1 rij hoog.

Voor maximaal 24 borden van 120 x 80 cm en/of 60 x 80 cm.

Afmeting: L= 276 D= 128 H= 90,5 cm (wordt in 2 delen geleverd)

Fabrikaat: Brink Techniek BV

650.070A Opbergrek boven de montagestellingen

Opbergrek voor montageborden boven de stellingen.

Onderlinge afstand sleuven: 125 mm.

Fabrikaat: Brink Techniek BV

Constructie: Rechthoekige buis

Prijs afhankelijk van uitvoering en afmetingen.

650.072 Opbergrek voor 12 montageborden

Opbergrek voor montageborden, 1 rij hoog. Voor maximaal 12 borden van 1.200 x 800 mm of 24 borden van 600 x 800 mm.

Afmeting: L= 138 D= 128 H= 90,5 cm

Fabrikaat: Brink Techniek BV

Constructie: Rechthoekige buis

standaard is de hart-op-hart afstand van de montageborden in een rek 125 mm. Het is ook mogelijk deze afstand te laten vergroten tot 150 mm. De lengte van het bordenrek wordt in dat geval 306 cm in plaats van 276 cm.

MONTAGEBORDES

650.080 Montagebordes

Afmeting: ca. 5,65 meter lang - 2,40 meter breed en ca. 4 meter hoog.

Het bordes wordt geleverd als een compleet bouwpakket en bestaat uit:

- Zware stalen profielen voor vloeren en wanden
- Stalen trap met leuning
- Platen voor de staande wanden
- Hekwerk voor verdiepingsvloer
- Vloerplaten voor de verdiepingsvloer
- Bouten en koppelstukken

Kosten voor transport en plaatsing worden apart berekend.

650.090 Montagebordes - MBO

Afmeting: 12 meter lang - 2,60 meter breed en ca. 4 meter hoog. De basis is een open bordes opstelling die de praktijk situatie zo realistisch mogelijk benaderd en is ingedeeld in diverse ruimtes met montage wanden. In deze open bordesopstelling is het mogelijk steeds de nieuwste montage technologieën te monteren zonder dat aan de opstelling allerlei verbouwingswerkzaamheden hoeven te worden verricht. Elk practicum gedeelte kan door de leerling afzonderlijk worden uitgevoerd waarbij het geheel een moderne installatie wordt zoals deze ook in de woningbouw, kantoorpanden en fabrieksinstallaties worden toegepast. Het bordes wordt geleverd als een compleet bouwpakket en bestaat uit:

- Zware geperforeerde stalen profielen voor vloeren en wanden
 - Hekwerk voor verdiepingsvloer
 - Stalen trap met plateau en leuning
 - Vloerplaten voor de verdiepingsvloer
 - Platen voor de staande wanden pasgezaagd en genummerd
 - Bouten en koppelstukken



Wij maken u graag een voorstel met vrijblijvende offerte voor een bordes opstelling op maat. Vraag onze verkoopmedewerkers naar de mogelijkheden.

Brink Techniek, Leliestraat 1A, 8051 CX, Hattem. (038) 4475750

Fax (038) 4475759 E-mail: info@brinktechniek.nl Internet: www.brinktechniek.nl

VASTEVOEDING VOOR MONTAGESTELLINGEN

Productbeschrijving: VM3R- Voor het gebruik als vaste voedingseenheid op bijvoorbeeld montageopstellingen is de VM3 uitermate geschikt.

De voeding is opgebouwd in een slagvaste kunststof behuizing. Alle uitgangen zijn gescheiden van het net en beveiligd met maximaalstroomautomaten. Verder is de voedingskast voorzien van twee sleutelschakelaars met tipstart- en inbouw LED 's. Alle aanduidingen zijn ingegraveerd in de behuizing. De voeding wordt geleverd inclusief bevestigingsschroeven en wartel voor snoerdoorvoer.

Technische specificatie: Ingangspanning:	230 V AC, 50 Hz.
Uitgang 1:	8 - 24 - 42 V AC, 4 A.
Uitgang 2:	8 - 24 V DC, 1 A.
Uitgang 3:	230 V AC, 1 A.

NEVENPRODUCTEN

In onze lijn van voedingen zijn eveneens verkrijgbaar:

●	104.100
	Aansluitkast VM1
	Ingangspanning: 230/400 V AC, 50 HZ.
	Uitgang 1: CEE 230 V, 16 A.
	Uitgang 2: CEE 230/400 V, 16 A,

●	104.118
	Combinatievoeding VM18
	Ingangspanning: 230/400 V AC, 50 Hz.
	Uitgang 1: 24 V AC & DC 4 A.
	Uitgang 2: circuittester met zoemer.
	Uitgang 3: 239 C AC, 1 A gescheiden.
	Uitgang 4: 230/400 V AC, 10 A.



Artikelnummer: 104.100

Specials: Naast deze standaardvoedingen ontwerpen en produceren wij ook voedingen op klantspecificatie. Mocht u hierin

COMBIVOEDING VM 18



COMBINATIEVOEDING VOOR MOTOR- EN MONTAGES TELLINGEN

Productbeschrijving

VM18 Voor scholen die meer uit hun montagestellingen willen halen, heeft Brink Technical Solutions een nieuwe innovatieve voeding ontwikkeld die voor zowel huisinstallatie- als voor utiliteitsopdrachten kan worden gebruikt.

Samen met een montagestelling en een verrijdbare bok voor motoren is deze opstelling compleet en kunnen de huisinstallatie- en utiliteitsopdrachten gecombineerd worden uitgevoerd. Door gekleurde LED's wordt de mate van gevaar van de spanning aangegeven. Alle aanduidingen zijn ingegraveerd in de behuizing. De voeding is tevens voorzien van een ingebouwde circuittester en wordt geleverd inclusief bevestigingsschroeven.

Artikelnummer: 104.118R

Productbeschrijving

Ingangspanning:	230/400 V AC, 50 Hz.
Uitgang 1:	24 V AC & DC 4 A.
Uitgang 2:	circuittester met zoemer.
Uitgang 3:	230 V AC, 1 A gescheiden.
Uitgang 4:	230/400 V AC, 10 A.
Afmeting:	de VM18 past op de standaard montageplaat (200 x 360 mm) van de VM3.



geïnteresseerd zijn, neem dan contact met ons op voor de mogelijkheden

Brink Techniek, Leliestraat 1A, 8051 CX, Hattem. (038) 4475750

Fax (038) 4475759 E-mail: info@brinktechniek.nl Internet: www.brinktechniek.nl

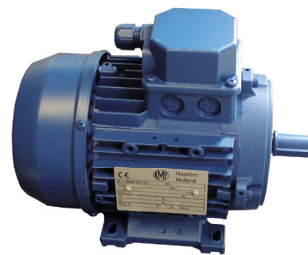
ELEKTRISCHE MACHINES

Productbeschrijving

Het montagesysteem elektrische machines bestaat uit een vaste achterwand, met de mogelijkheid hierin een montagebord van 1200 x 800 mm te plaatsen. Optioneel kan de motorstelling ook worden voorzien van 2 Telequick montageplaten voor eenvoudige bevestiging van schakelmateriaal, zonder boren. De motorbok met opspaninrichting voor motoren is verrijdbaar. Het geheel is uitgevoerd in een blauwe kleur (RAL 5007).

Bij dit montagesysteem zijn onder andere leverbaar:

- Aansluitkast type VM1
- Diverse motoren, waaronder draaistroommotor, 1-fase motor en Dahlandermotor.
- Schakelmateriaal, zoals handbediende schakelaars, elektromagnetische schakelaars, toestel- en koppencontactdozen, automaten, etc.
- Frequentieregelaar.
- Samengestelde en bedrade besturingskasten.



Artikelnummer 650.100

650.100 Motorstelling compleet

Motorstelling die bestaat uit:

- Een achterwand, waarin een montagebord van 20 x 80 cm kan worden geplaatst. Hierop kan het schakelmateriaal worden gemonteerd.
- Een verrijdbare motorbok met opspaninrichting voor 2 motoren. Geheel vervaardigd uit gelast staal en voorzien van een krasvaste poedercoating. Standaard kleur is RAL 5007 (blauw). Exclusief voeding!

650.105 Motorstelling - alleen achterwand

Motorstelling. Dit is enkel een achterwand waarin een montagebord van 120 x 80 cm kan worden geplaatst. Hierop kan het schakelmateriaal worden gemonteerd. Geheel vervaardigd uit gelast staal en voorzien van een krasvaste poedercoating. Standaard kleur is RAL 5007 (blauw).

650.110 Verrijdbare motorbok met opspaninrichting

Verrijdbare motorbok met opspaninrichting voor 2 motoren. Exclusief motoren en aansluitkastjes.

650.110A Vaste motorbok met opspaninrichting

Vaste motorbok met opspaninrichting voor 2 motoren. Exclusief motoren en aansluitkastjes.

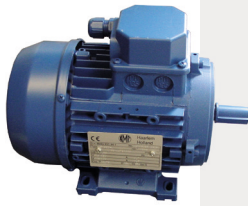
650.117 Extra opspaninrichting

Extra opspaninrichting voor één motor.

104.100 Aansluitkast VM1 VM 1 (VMBO/MBO)

Aansluitkast voor motorstellingen in slagvaste kunststof uitvoering, voorzien van:

- 1 CEE contactdoos voor 230 V AC
- 1 CEE contactdoos voor 400 V - 3 fasen
- 2 sleutelschakelaars
- 2 LED's
- 2 max. stroomautomaten 16 A.



650.115A Meerprijs montageplaat Telequick AM1 - PA9070

Voor een meerprijs wordt de motorstelling voorzien van 2 telequick platen voor snelle montage van schakelmateriaal. De breedte van de motorstelling wordt dan ca. 110 cm.

650.120 Bevestigingsmateriaal - clipmoeren

Bevestigingsmateriaal per 100 stuks:
Moeren met klemmen M4 vanaf de voorkant inklikbaar in de montagepanelen uit de PA-serie, nr. AFI-EA4.

MOTOREN T.B.V MONTAGESYSTEEM ELEKTRISCHE MACHINES

250.176 Set elektromotoren volgens EPN Set elektrische machines,

samengesteld volgens de methode 'Elektrotechniek' van EPN. Bestaande

uit:

- 1 draaistroommotor 230/400 V 0,55 kW
- 1 draaistroommotor 230/400 V 1,1 kW
- 1 ventilatormotor 230/400 V 0,75 kW
- 1 draaistroommotor 230/400 V 2,2 kW
- 1 draaistroommotor 400/690 V 2,2 kW
- 1 draaistroommotor 400/690 V 4 kW

250.150 Draaistroommotor 230/400 V 0,55 kW

Draaistroommotor 230/380 V. 1.500 t/min. Bouwgrootte 80. Bouwvorm B3
Gesloten uitvoering. 230/400 V draaistroom. Vermogen 0,55 kW.
Type K21R80K4.

250.150A Draaistroommotor 230/400 V 1,1 kW

Draaistroommotor 230/400 V. Bouwgrootte 90. Bouwvorm B3.
Gesloten uitvoering. Vermogen 1,1 kW.

250.150B Draaistroomventilatormotor

Draaistroomventilatormotor. 230/400 V. Vermogen 0,75 kW. Bouwvorm B3
Gesloten uitvoering. Bouwgrootte 80.

250.150C Draaistroommotor 230/400 V 2,2 kW

Draaistroommotor 230/400 V. Gesloten uitvoering. Vermogen 2,2 kW
Bouwvorm B3. Bouwgrootte 100.

250.151 Draaistroommotor 400/690 V 2,2 kW

Draaistroommotor 400/690 V. 3.000 t/min. Bouwgrootte 90. Bouwvorm
B3. Gesloten uitvoering 400/690 V draaistroom. Vermogen 2,2 kW. Type
K90L2.

250.151A Draaistroommotor 400/690 V 4 kW

Draaistroommotor 400/690 V. Gesloten uitvoering. Bouwvorm B3
Vermogen 4 kW. Bouwgrootte 112.

250.152 Wisselstroommotor 230 V

Wisselstroom motor 230 V. met aanloopcondensator, 1.500 t/min.
Bouwgrootte 80. Bouwvorm B3. Gesloten uitvoering. 230 V - 50 Hz - 1
fase. Vermogen 0,55 kW met aanloopcondensator en relais. Type EAM-
R80K4.

250.153 Dahlandermotor 400 V

Dahlandermotor 400 V. 2 toeren. 1.500/3.000 t/min. Bouwgrootte 80.
Bouwvorm B3. Gesloten uitvoering. 400 V draaistroom. Vermogen
0,7/0,85 kW - driehoek/ster/ster. Type K21R80G4.2

250.154 Poolomschakelbare motor 400 V

Poolomschakelbare motor. 2 toeren 1.000/1.500 t/min. Gescheiden wikke-
lingen. Bouwgrootte 80. Bouwvorm B3. Gesloten uitvoering. 400 V.
Vermogen 0,25/0,9 kW. Type KPER80G4.2L.

253.200 Koppelingen

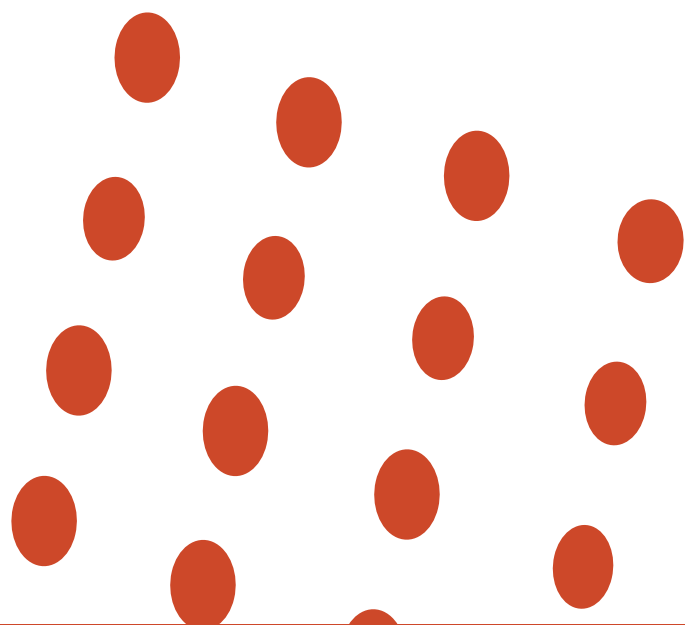
Koppelingen 3-delig voor R 80 motoren.

250.160 Aansluitkastje voor motoren

Aansluitkastje voor motoren. Hierin wordt het aansluitblok
van de motor

Brink Techniek, Leliestraat 1A, 8051 CX, Hattem. (038) 4475750

Fax (038) 4475759 E-mail: info@brinktechniek.nl Internet: www.brinktechniek.nl





CONTACT:

Brink Techniek BV
Leliestraat 1A
8051 CX Hattem

Telefoon: (038) 447 5750
E-mail: info@brinktechniek.nl
Internet: www.brinktechniek.nl



Brink Techniek BV